



DIN 875: für versetzte Löcher



DIN 876: bei einseitig fehlendem Platz für Schraubenkopf



DIN 877: für zu groß gesenkte Löcher



DIN 878: für schräg gebohrte Löcher



DIN 879: für Löcher die auf der falschen Seite angesenkt wurden



DIN 880: Schrauben in Feldstecher Form für doppelt gebohrte Löcher



DIN 881: Montageschraube für zu große Löcher



DIN 882: Montageschraube für zu tief gesenkte Bohrungen



DIN 883: Sonderschraube zur Verringerung der Montagezeit



DIN 884: Teleskopschraube wenn Zweifel über die Länge bestehen



DIN 885: Für wechselnde Winkelfehler



DIN 886: Für Schlüsselweite 13, 17 und 19



DIN 887: Sonderschraube für M5 – M10



DIN 888: Wie DIN 887 M5 – M10 jedoch auch für Zoll und seltene Zwischengrößen z.B. M8.7



DIN 889: Für Gabel und Ringschlüssel von SW12 - 17



DIN 890: Flügel – 6Kt- Schlitz – Inbus – Torx Kreuzschlitz - Schraube



DIN 891: Magnet – Schraubenkopf zum schnellen Vortäuschen einer Verschraubung



DIN 892: Magnet – Schraubenkopf zum schnellen Vortäuschen einer Verschraubung auch von hinten



DIN 893: Sonderschraube mit Vorbereitung für eine Notsprengung



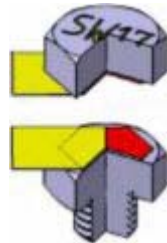
DIN 894: Einwegschrabe (Ratscheneffektschraube)



DIN 895: Räumschraube zum Säubern von Bohrungen



DIN 896: Klebe – Schraubenkopf zum schnellen Vortäuschen einer Verschraubung für alle nichtmagnetischen Werkstoffe



DIN 897: Wie DIN 896 jedoch auch von hinten (gelb: Abziehhilfe für doppelseitiges Klebeband)



DIN 898: Schlagschraube bei Bohrungen ohne Gewinde



DIN 899: Flügelkorkschraube



DIN 900: Drehmomentschraube



DIN 901: Rechtsgewinde-schraube für Linksgewinde



DIN 902: Noppenerkennungs-schraube für blinde Mitarbeiter



DIN 903: Bohrsenkgewindeschneidschraube



DIN 904:
Rohrzangenkopfschraube



DIN 905: Zwillingschraube



DIN 906: Variomogelschraube zum
Vortäuschen stabiler mechanischer
Verbindungen



DIN 907: Ausweichschraube



DIN 908: Getriebeschraube
(nur in Verbindung mit
Getriebeschraubenschlüssel)



DIN 909: Sonderschraube mit
Passfeder als Ausdrehsicherung



DIN 910: Sonderschraube mit
Perforationsrillen zum Anpassen
der geforderten Länge



DIN 911: Glattkopfschraube mit
Innensechskant bei Platzmangel
für den Schlüssel an der Ein-
schraubseite



DIN 912: Im-Bus-Schraube ???
(derzeit keine praktische
Anwendung bekannt)



DIN 913: Klemmkeilschraube mit
Abschlagkopf für Verschrau-
ungen bei denen der
Schraubenkopf stört



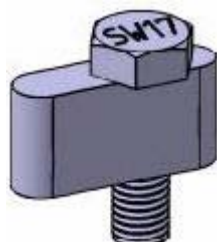
DIN 914: Exzentrische
Ösenschraube



DIN 915: Varioschraube in
Einheitslänge



DIN 916: Kegelschaftpaß-
schraube



DIN 917: Langloch-Fixierschraube



DIN 918: Selbstsenkschraube



DIN 919: Sackloch-Tiefen-
überprüfschraube



DIN 920: Gummierte
Rändelschraube



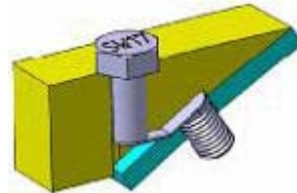
DIN 921: Langlochschrabe zum
Ausschließen der
Verstellmöglichkeit



DIN 922: Knotenschraube wenn
bei Durchgangslöchern die Mutter
fehlt



DIN 923: Lochplatzschraube für
Schrauben die diese Schraube
durchqueren



DIN 924: Federschraube für
flächige, versetzte
Winkelverschraubungen



DIN 925: Sonderschraube für zu
klein gebohrte Durchgangslöcher



DIN 926: Richtungswechsel-
schraube